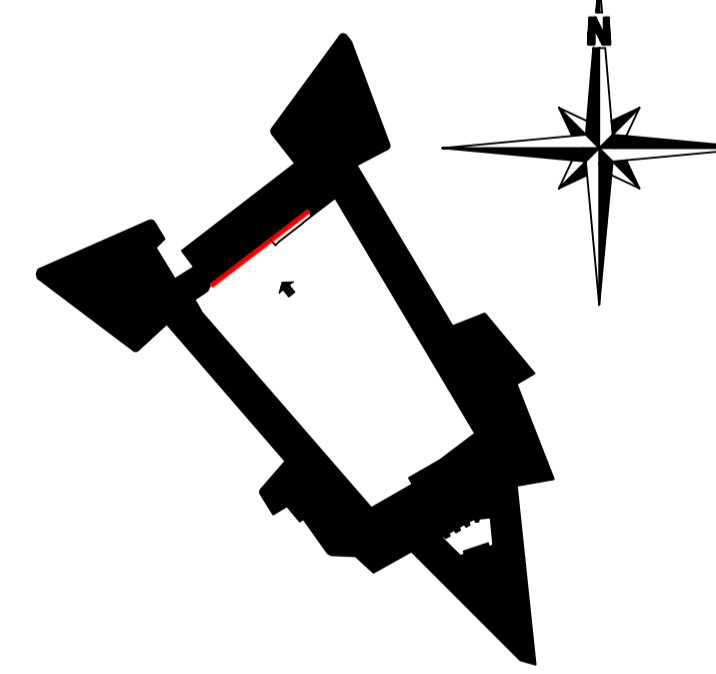
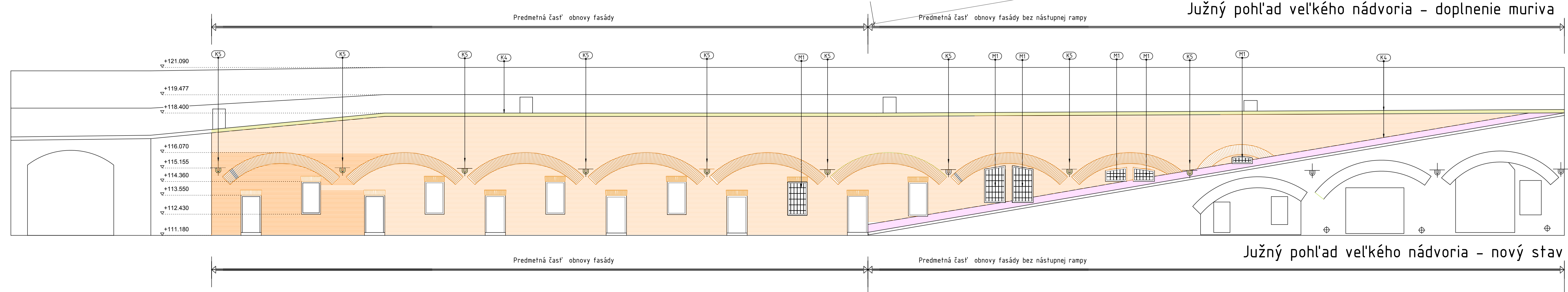
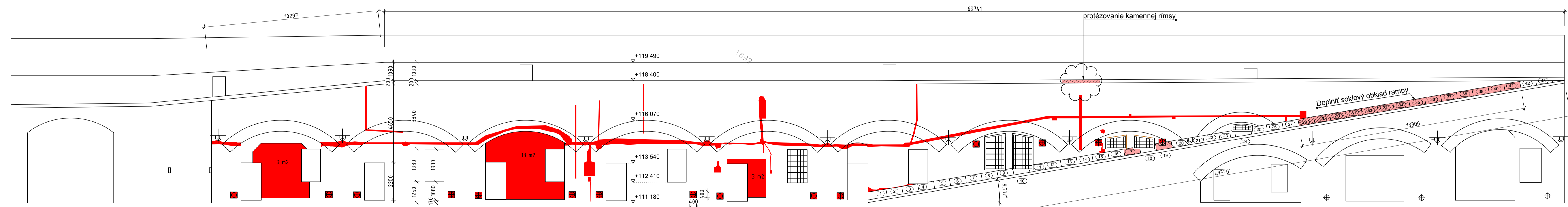
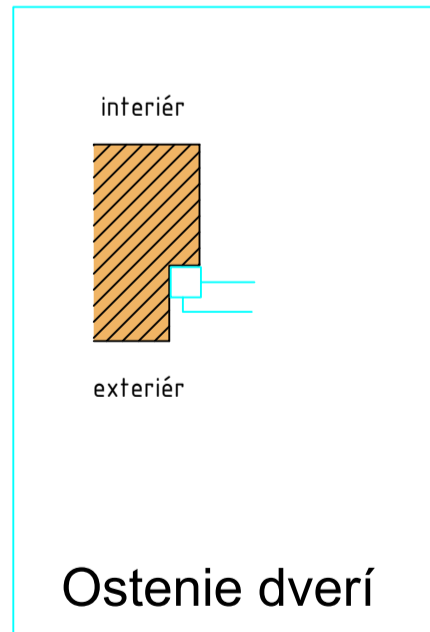
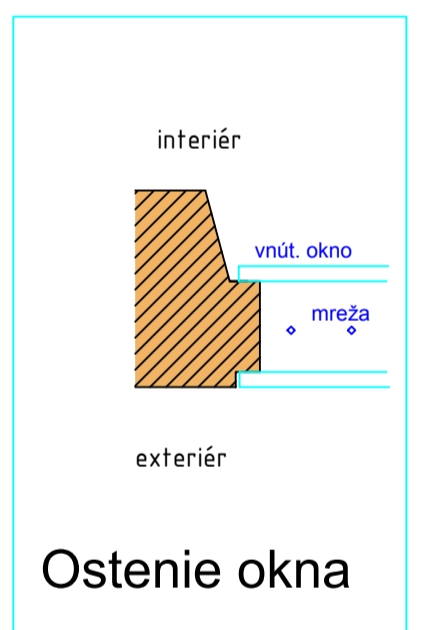


Legenda

- Jestvujúce murivo z tehál plných pálených na vápennú maltu - predmet obnovy
- Jestvujúce murivo z tehál plných pálených na vápennú maltu
- Doplniť muriva hrúbky 650 mm - 28 m³
- Doplniť soklový kameň - 80 mm/ 450 mm/ 16 m
- Plombovanie korunnej rímšy - 160/600/2250 mm - 1 ks
- Kamenný sokel rampy v pohľade - vápenec svetloružovej farby
- Kamenná korunná rímša v pohľade - vápenec svetloružovej farby
- Škárované (lícové) murivo zo žltých plných pálených tehál - líbkové škárovanie 360 m² - doplniť s fasádovou úpravou vo forme režnej tehly - murivo tvarovo, rozmerovo a farebne zhodné s okolitým pôvodným, s rovnakou technológiou výstavby - doplniť stĺpice obúľky nad otvormi - plné tehly kladené v obúľku na kant
- Kamenné chrtiče vody, vápenec svetloružovej farby - 9 ks
- Oprava jestvujúcich mreží - očistenie, nové nátery matnej čiernej farby



zmena úprava	vytvorené / by	PODPIŠ / signature	dátum / date	číslo zmeny / no.
projektant designer	Ing. JAKAB Béla	4778/21A1		
hl. p. / p. / chief designer	Ing. JAKAB Béla			
zodp. projektant resp. Designer				
autor author				
vypracoval made by	JAKAB DESIGN STUDIO s.r.o.			
investor	Mesto Komárno			
názov akcie title	Ľtápiovitá obnova fasády Starej pevnosti v Komárne			
miesto stavby destination	Komárno, č.p. 1818/5			
staviteľský objekt departmán	S0 - 01 Stará pevnosť - 1etapa	čísla zrkadly order no.	92/2015	čísla kópy copy no.
časť part	Architektúra	škála scale	1 : 100	A1
názov výkresu description	Pôdorys a fasáda - 1.etapa Nový stav	formát format	A1	
skupina dokum. document of age	Projekt pre stavebné povolenie	dátum výroč. date of issue	okt 2015	A02
		čísla výkresu drawing no.	1115	[12]

UPOZORNENIE: Tento výkres je originál a je chránený podľa § 21, ods.4) zákona č.363/1997 Z.z. - Zmeny zákona o technickej úroveň diela je podmienené uverejnením súhlasu autora.