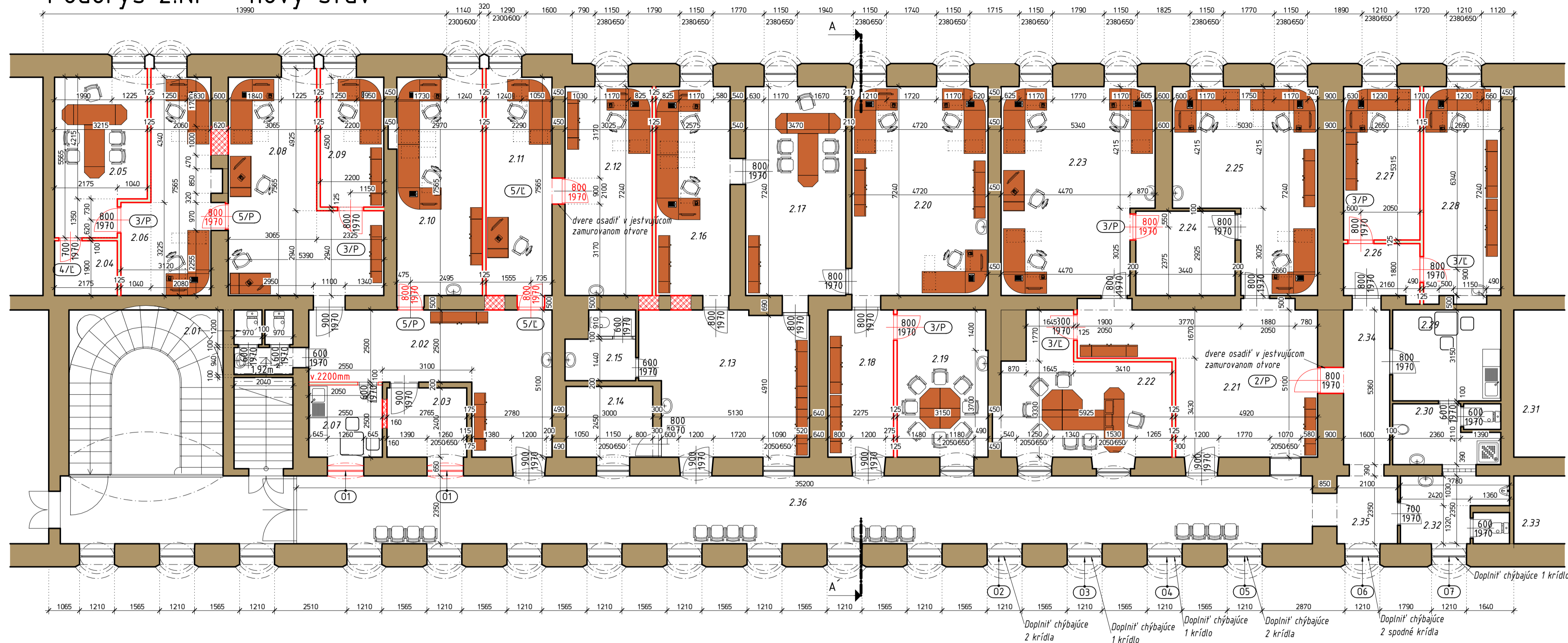
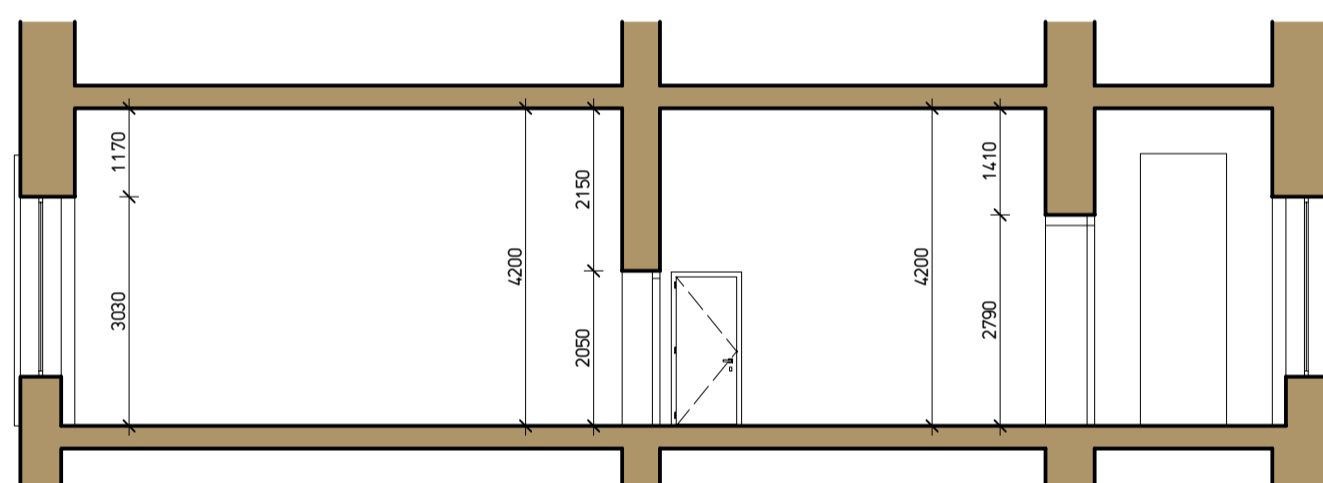


Pôdorys 2.NP - nový stav



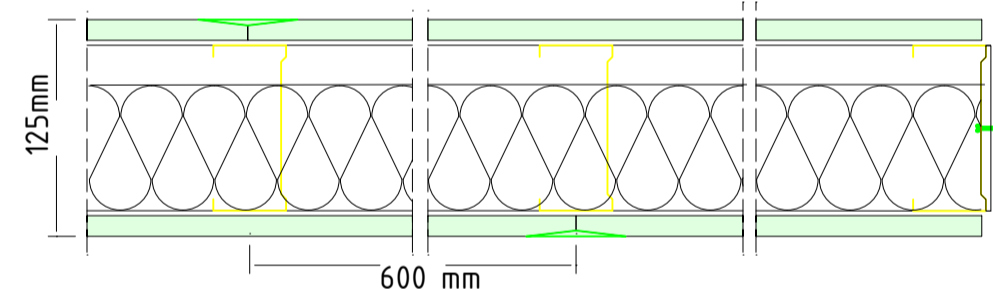
Rez A-A' - jestvujúci stav



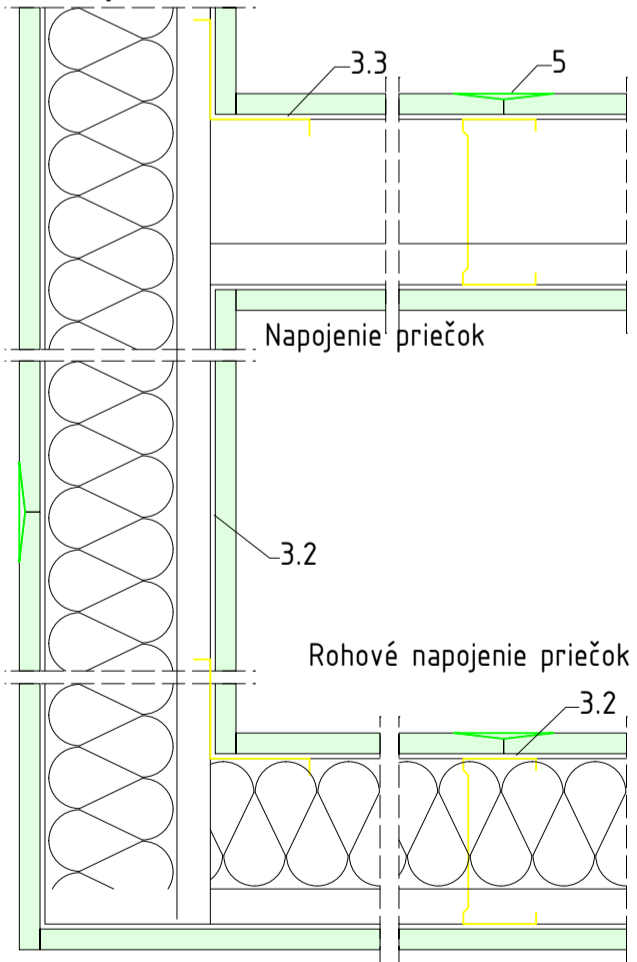
Priečky Rigips

3.40.03 Kovová jednoduchá konštrukcia
Jednovrstvové opláštenie 12,5 mm
Vzduchová nepriepustnosť RW = 47dB

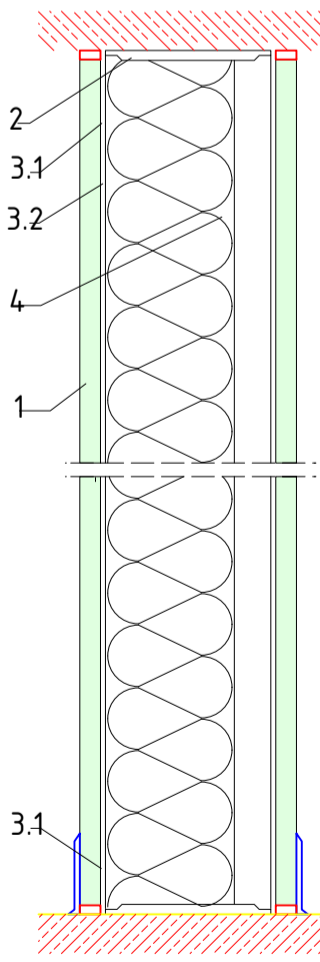
Pôdorys



Pôdorys



Rez



LEGENDA :

- 1 Opláštenie modrými sadrokartónovými doskami Rigips 12,5mm
- 2 Napojovacie tesnenie
- 3.1 UW - stenový profil
- 3.2 CW - stenový profil (stojka)
- 3.3 LW - stenový profil (rohový)
- 4 Minerálna izolácia hr=75mm
- 5 Tmelenie špár podľa technologického predpisu Rigips

LEGENDA MIESTNOSTI

Č.m	Názov - určenie	Plocha m ²	Úpravy povrchov		Poznámky
			Podlahy	Steny	
2.01	WC	4,49	Keramiká dlažba		Keramiky obklad do v=200mm
2.02	Chodba	28,30	Keramiká dlažba		
2.03	Sklad	6,66	Keramiká dlažba		
2.04	Sklad	4,18	Keramiká dlažba		
2.05	Kancelária	17,03	Keramiká dlažba		
2.06	Kancelária	19,46	Keramiká dlažba		
2.07	Kuchynka	6,38	Keramiká dlažba		
2.08	Kancelária	30,57	Keramiká dlažba		
2.09	Kancelária	10,28	Keramiká dlažba		
2.10	Kancelária	23,29	Keramiká dlažba		
2.11	Kancelária	17,67	Keramiká dlažba		
2.12	Kancelária	22,18	Keramiká dlažba		
2.13	Chodba	27,70	Keramiká dlažba		
2.14	Sklad	7,35	Keramiká dlažba		
2.15	WC	5,17	Keramiká dlažba		Keramiky obklad do v=200mm
2.16	Kancelária	18,92	Keramiká dlažba		
2.17	Kancelária	25,28	Keramiká dlažba		
2.18	Chodba	11,73	Keramiká dlažba		
2.19	Zasadačka	15,95	Keramiká dlažba		
2.20	Kancelária	34,59	Keramiká dlažba		
2.21	Chodba	32,30	Keramiká dlažba		
2.22	Zasadačka	23,11	Keramiká dlažba		
2.23	Kancelária	36,45	Keramiká dlažba		Keramiky obklad do v=200mm
2.24	Sklad	10,06	Keramiká dlažba		
2.25	Kancelária	29,67	Keramiká dlažba		
2.26	Chodba	4,79	Keramiká dlažba		
2.27	Kancelária	14,20	Keramiká dlažba		
2.28	Kancelária	19,48	Keramiká dlažba		
2.29	Kuchynka	11,81	Keramiká dlažba		
2.30	Hygienická miest.	6,54	Keramiká dlažba		
2.31	WC	1,15	Keramiká dlažba		Keramiky obklad do v=200mm
2.32	Predsieň WC muži	7,09	Keramiká dlažba		Keramiky obklad do v=200mm
2.33	WC muži	1,36	Keramiká dlažba		Keramiky obklad do v=200mm
2.34	Chodba	8,58	Keramiká dlažba		
2.35	Chodba	4,94	Keramiká dlažba		
2.36	Chodba	82,72	Keramiká dlažba		
Miestnosti spolu		631,41			

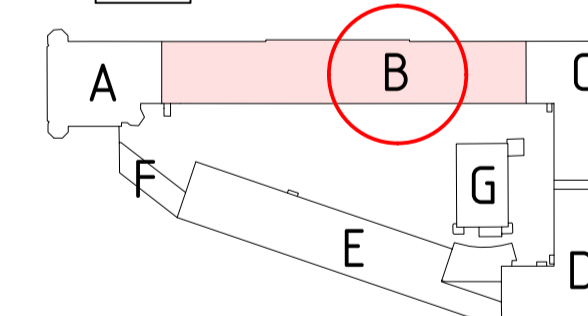
GRAFICKÉ ZNAČENIE HMÔT

- jestvujúce konštrukcie
 - vnútorné nosné murivo z keramických tvárnic (POROTHERM, HELUZ) hr.300mm na lepiacu maltu
 - sadrokartónová priečka hr.100 mm, zvuková izolácia z minerálnej vlny hr.75mm
- Požiadavky na zvukovú izoláciu pre kancelárie
- kancelárie a pracovne 37dB
 - pracovne so zvýšeným nárokom na zvukovú izoláciu 47dB

POZNÁMKY

- PRED VÝROBUJOU VÝPLŇÍ OTVOROV JE POTREBNÉ STAVEBNÉ OTVORY PREMERAŤ PRIAMO NA STAVBE
- JESTVUJÚCE OKNÁ A DVERE NASTRIEŤ NOVÝM NÁTEROM
- V rámci opravy, resp. repasácie okien zachovať pôvodný tvar okenných rámov, pôvodnú výšku, šírku, hrúbku a tvar (profiláciu) jednotlivých profilov okenných rámov (rám, priečnik, stĺpik), ako aj pôvodný tvar, pôvodný počet a členenie okenných kridiel a ich otváranie smerom dovnútra, pôvodnú výšku, šírku, hrúbku a tvar (profiláciu) jednotlivých profilov rámov okenných kridiel, uplatniť všetky použiteľné pôvodné kovania a dodržať pôvodnú pôdorysnú polohu osadenia okna v okennom otvore (hlbka osadenia okna od exteriérového okraja okenného otvoru)
- Vybrané kovania, ktoré by mali byť uplatnené na kúpičích okien (prípadne na repasovaných oknách) pred zakúpením predložiť na odsúhlasenie KPÚ
- Nepoužiteľné kovania nahradiť novými, tvarovo a materiálovo čo najpríbuznejšími k pôvodným kovaniam a pred zakúpením ich predložiť na odsúhlasenie KPÚ Nitra
- Osadenie izolačných dvojskiel do okenných kridiel je prípustné, iba ak sa v dôsledku takejto úpravy nezmenia rozmery profilov konštrukcie okenných kridiel

PVB = úroveň jestvujúcej podlahy Dôstojníckeho pavilónu
PVB = ±0,000



UPOZORNENIE: Tento výkres je originál a je chránený podľa § 21(ods.4) Zákona č.383/1997 Z.z. - Zmeny dekla a každé použité dekla je podmienené udelením súhlasu autora

zmena / issue	VYKONAL / by	PODPIS / signature	DÁTUM / date	POZNÁMKA / note
kreslil / drawn by	Daniel Benčík			
projektant / designer	Ing. Jakab Béla	L78x2+A1		
H. I. P. / chief designer				
zošp. projektant / resp. designer	Ing. JAKAB Béla			
autor / autor				
vypracoval / made by	JAKAB DESIGN STUDIO s.r.o.			
investor / investor	Mesto Komárno			
názov akcie / title	Dispozičné zmeny v časti "B" - 2.NP - Dôstojníckeho pavilónu v Komárne			
miesto stavby / destination	Komárno			
stavebný objekt / department	SO 01 - časť "B"	číslo zákazky / order no.	23/2016	číslo sady / copy no.
časť / part	Architektúra	mierka / scale	1 : 50	
názov výkresu / description	Pôdorys 2.NP - nový stav	číslo výkresu / drawing no.	A 02	
stupeň dokum. / document stage	PROJEKT PRE REALIZÁCIU STAVBY	dátum vyprac. / date the	máj 2016	
		formát / format	4A4	
		tláč / print		