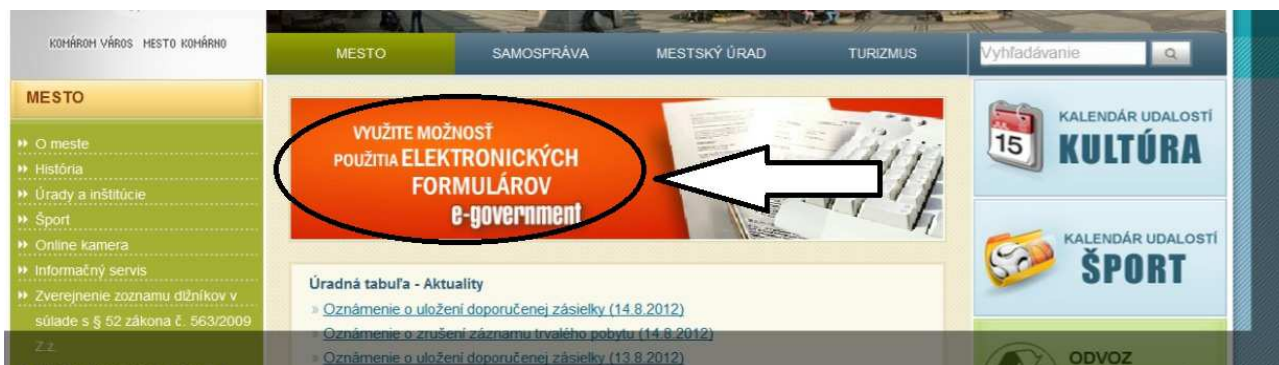


1. Ako stiahnuť program 602XML Filler? (ak ho ešte na svojom počítači nemáte)

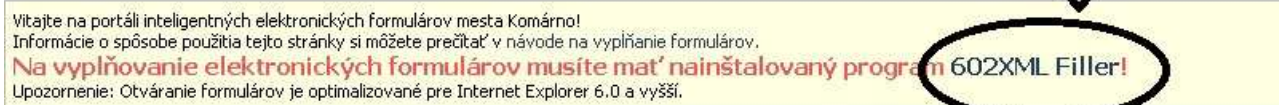
K použitiu elektronických formulárov na webovej stránke mesta Komárno musíte mať na svojom počítači nainštalovaný program 602XML Filler, ktorý (ak zatiaľ nemáte) môžete stiahnuť aj zo stránky www.komarno.sk nasledovným spôsobom:

- a) Na webovej stránke mesta kliknite na červený pásik (s textom „Využite možnosť použitia ELEKTRONICKÝCH FORMULÁROV e-government“).



- b) Ďalej pokračujte kliknutím na možnosť inštalácie programu 602XML tak, že na konci riadku s červeným textom kliknete na názov programu 602XML Filler:

602XML Form Server



Upozornenie: Použitie formulárov je optimalizované pre Internet Explorer 6.0 a vyšší.

- c) Na ďalšej stránke pokračujte kliknutím na možnosť „STIAHNUŤ“ v dolnej časti stránky:

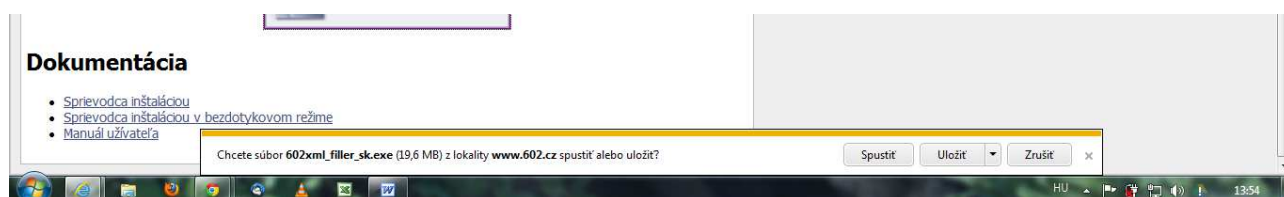
Nástroj na vyplňanie formulárov 602XML Filler

Na inštaláciu je potrebné byť prihlásený do počítača ako užívateľ s právom inštalovať programy.

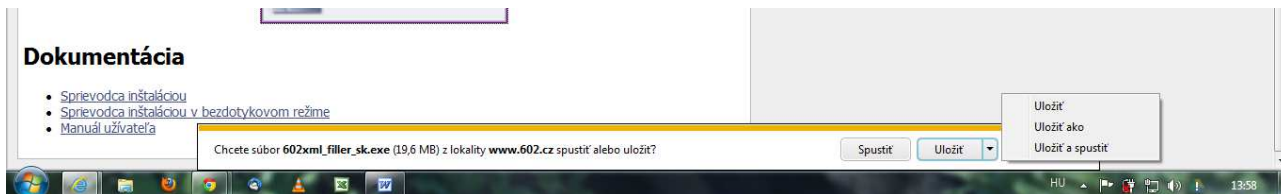


- d) Aplikáciu „602xml_filler_sk.exe“ uložte do svojho počítača na Vami vybrané miesto a otvorte.

Ak používate prehliadač **Internet Explorer**, prehliadač v dolnej časti obrazovky Vás opýta: „Chcete súbor 602xml_filler_sk.exe z lokality www.602cz.spustiť alebo uložiť?“, kde kliknete na malý šípok vpravo na tlačidlo „Uložiť“.

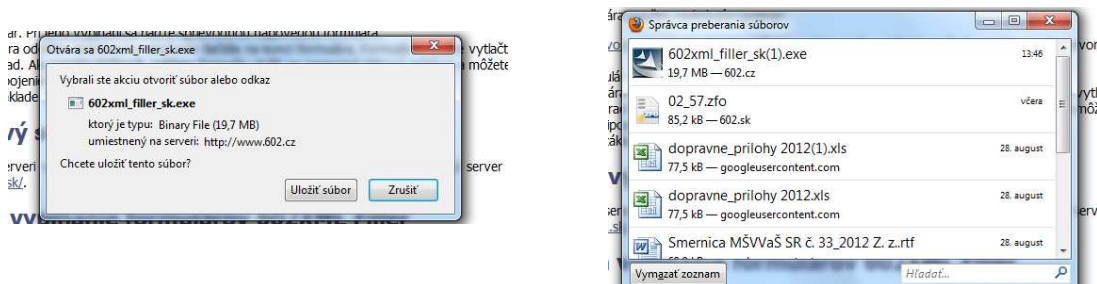


Otvorí sa malé okienko s tromi možnosťami, z ktorých kliknite na možnosť „Uložiť ako“. Následne uložte súbor na Vami vybrané miesto v pamäti počítača.



Po uložení súboru ho otvorte priamo z miesta uloženia z pamäti počítača.

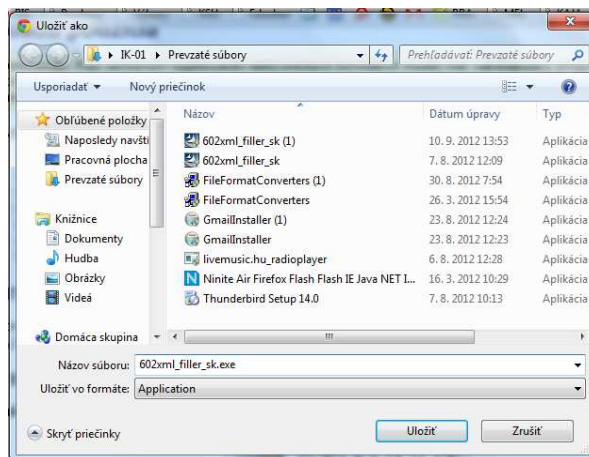
Ak používate prehliadač **Firefox**, prehliadač Vám otvorí okienko „Otvára sa 602xml_filler_sk.exe“, kde kliknete na tlačidlo „Uložiť súbor“, následne **súbor otvoríte priamo z okienka „Správca preberania súborov“**, ktorá sa Vám automaticky otvorí.



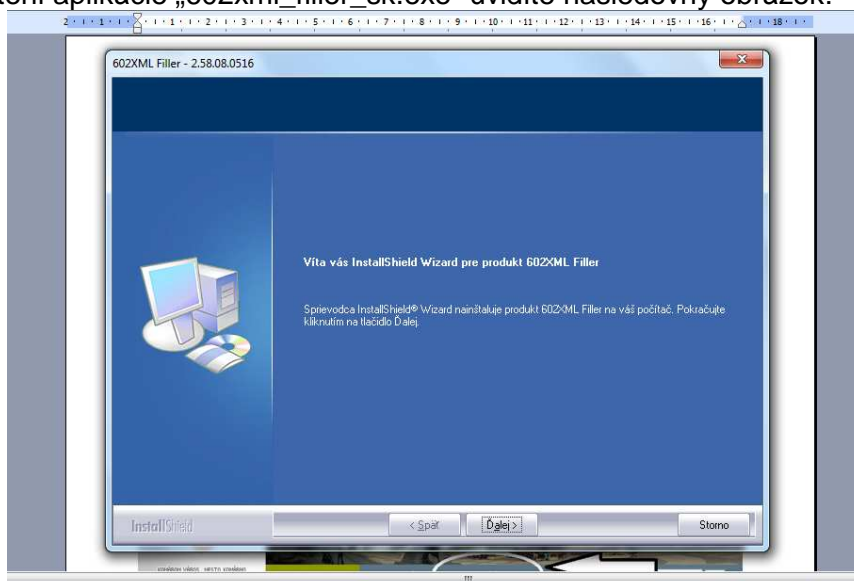
Ak používate prehliadač **Google Chrome**, v závislosti od Vašich nastavení Vám prehliadač ponúkne možnosť „Uložiť ako“, kde následne môžete voľiť miesto v pamäti počítača, kde chcete súbor uložiť.

Alternatívne sa môže stať, že Vám aplikáciu počítač uloží do vopred určeného priečinka na pevnom disku, napr. „Prevzaté súbory“ (resp. „Downloads“) alebo „Programy“.

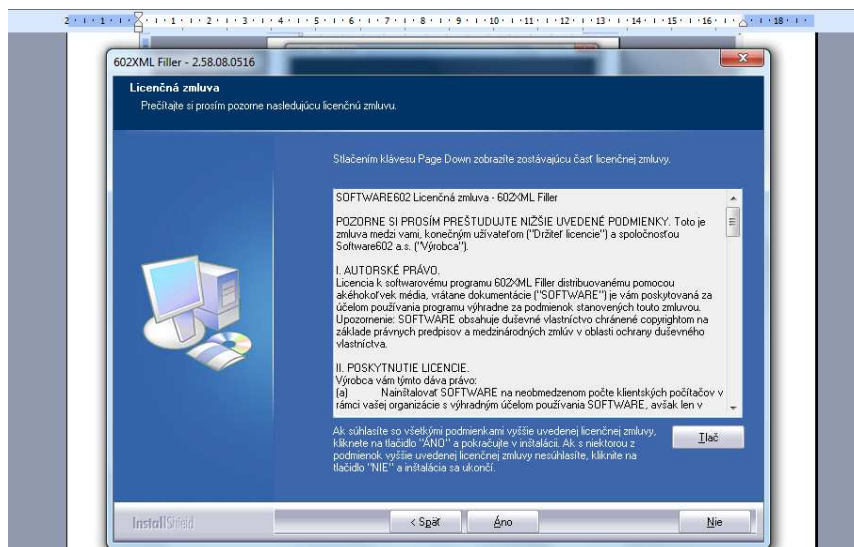
V oboch prípadoch súbor otvoríte z miesta jeho uloženia v pamäti Vášho počítača.



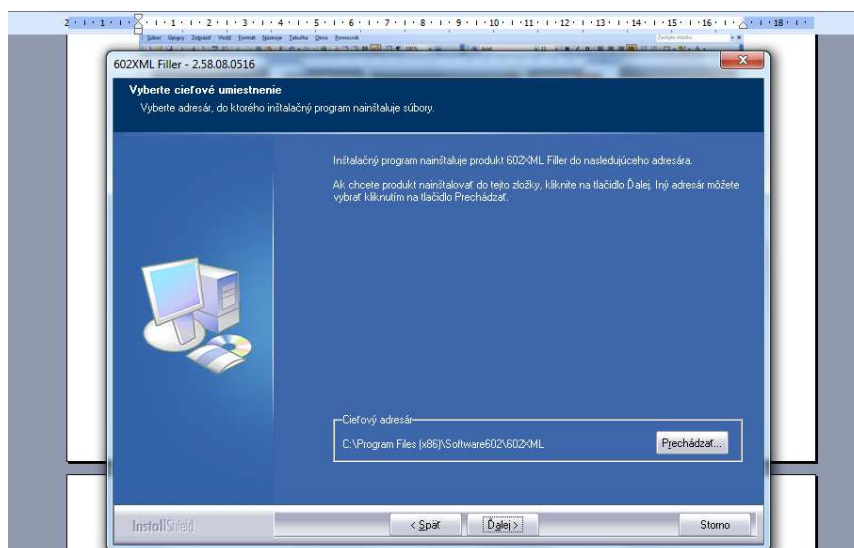
e) Po spustení aplikácie „602xml_filler_sk.exe“ uvidíte nasledovný obrázok:



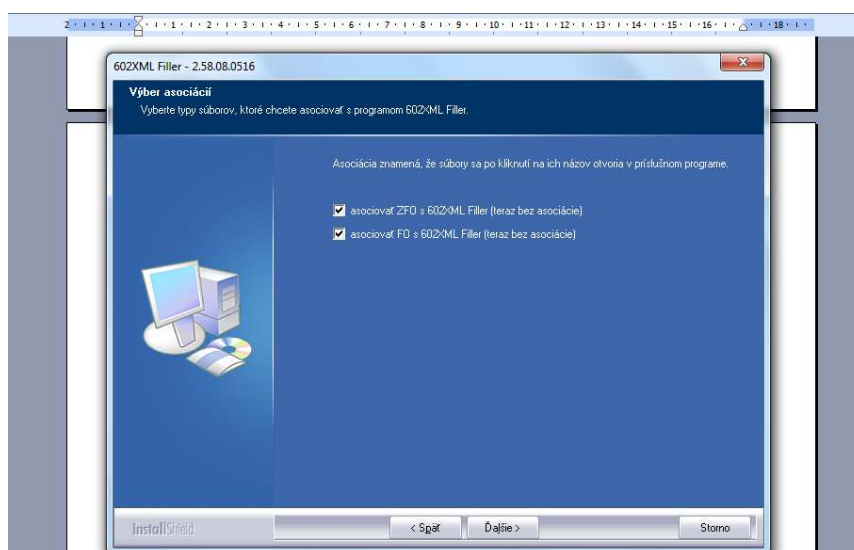
Kliknite na tlačidlo „Ďalej“.



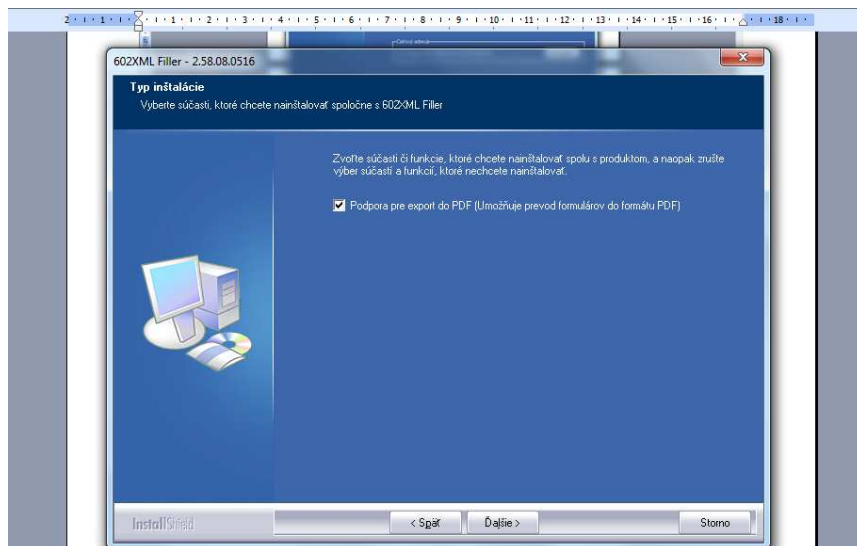
Kliknite na tlačidlo „Áno“.



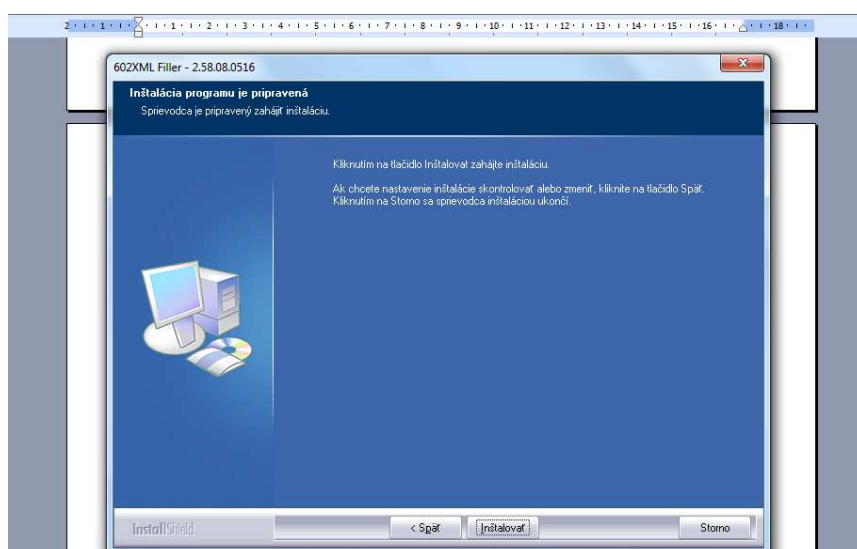
Kliknite na tlačidlo „Ďalej“.



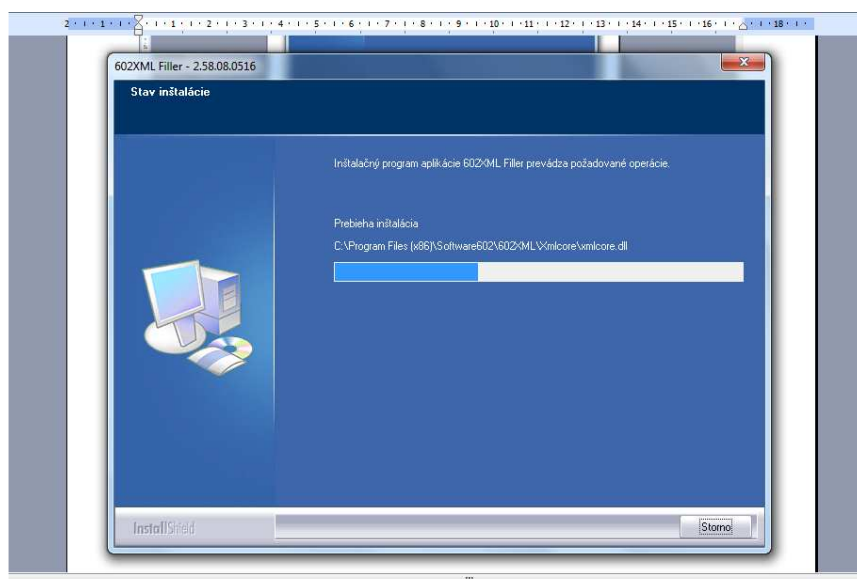
Kliknite na tlačidlo „Ďalšie“.



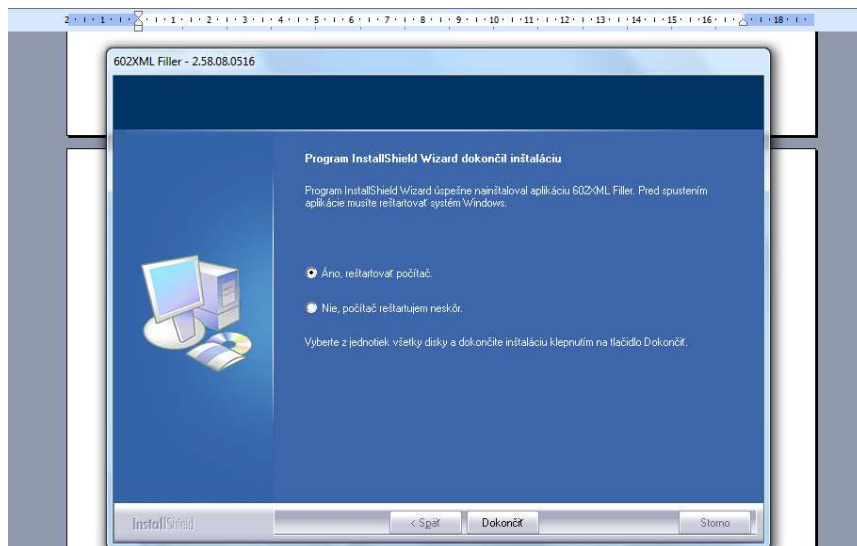
Kliknite na tlačidlo „Ďalšie“.



Kliknite na tlačidlo „Inštalovať“.



Počkajte, kým sprievodca dokončí inštaláciu.



Vyznačte „Áno, reštartovať počítač“ a reštartujte svoj počítač kliknutím na „Dokončiť“

Poznámka: Ak budete mať tento program nainštalovaný na Váš počítač, pri ďalšom použití elektronických formulárov (v neskorších rokoch) už ho inštalovať nemusíte.