

Oznamujeme Vám, že Ministerstvo životného prostredia Slovenskej republiky, ako orgán štátnej správy v oblasti prevencie a manažmentu introdukcie a šírenia nepôvodných druhov požiadalo o zverejnenie informačných materiálov o hrozbe šírenia sršňa ázijského. Informačné materiály sú prílohou tohto oznamu.

A Szlovák Köztársaság Környezetvédelmi Minisztériuma, mint államigazgatási szerv az idegenhonos fajok betelepülésének és terjedésének megelőzése és kezelése terén, tájékoztató anyagok közzétételét kérte az ázsiai lódarázs vagy sárgásfekete lódarázs terjedési veszélyről. A tájékoztató anyagok a mellékletben találhatóak.

ZASTAVME SRŠŇA ÁZIJSKÉHO

Vespa velutina nigrithorax



Aké škody spôsobuje?

- Loví včely a ďalšie druhy opelovačov (osy, motýle, mravce), čím **znižuje druhovú rozmanitosť** v krajine.
- Jeho potrava môže pozostávať z viac ako 100 druhov rôzneho hmyzu.
- Jedno hniezdo dokáže za sezónu skonzumovať viac ako 11 kg hmyzu.
- Útokmi na včely **spôsobuje zníženie produkcie medu** a ďalších včelích výrobkov.
- Vyhľadáva sladké ovocné šťavy, pričom nahrýza a vyciava neporušené ovocie (napr. slivky, hrozno), čím **spôsobuje škody ovocinárom a vinohradníkom**.
- V prípade, ak človek vyruší jeho hniezdo alebo sa priblíži na menej ako 5 m, sršne **agresívne bránia svoju kolóniu** a na narušiteľa útočia desiatky až stovky robotníčok, ktoré ho opakovane bodajú. To môže byť zdravie alebo život ohrozujúca situácia, najmä pre alergikov, deti a staršie osoby.

POZOR

- Ak zbadáte hniezdo, **dodržiňte bezpečný odstup aspoň 5 m!**
- Jedinice v hniezde sú v prípade vyrušenia agresívne.
- Jedinice mimo hniezda nie sú nebezpečnejšie ako iný bodavý hmyz.

Problematike sa venuje

Ekofond SPP

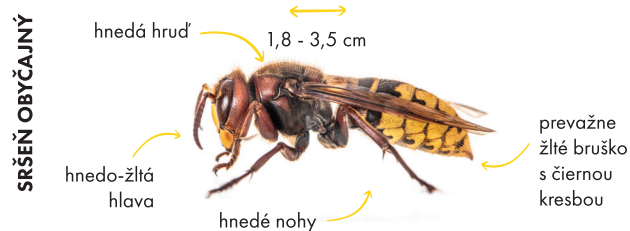
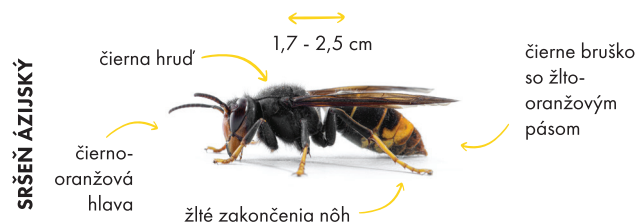


ŠTÁTNA
OCHRANA PRÍRODY
SLOVENSKEJ REPUBLIKY



STREDNÁ ODBORNÁ ŠKOLA
Pod Biešošom
BANSKÁ BYSTRICA

Ako vyzerá?



Ako vyzerá jeho hniezdo?

Sršne ázijské si v priebehu roka budujú 2 typy hniezd:



PRIMÁRNE

- 4 - 10 cm veľké
- guľovitý tvar
- umiestnené v záhradných domčekoch, pod strechami, v stodolách
- aktívne február - máj



SEKUNDÁRNE

- 80 - 100 cm veľké
- guľovitý, hruškovitý tvar
- umiestnené na stromoch nad 10 m, stožiaroch, strechách
- aktívne jún - november

Spozorovali ste sršňa ázijského?

Ak máte možnosť, spravte fotografiu alebo video a nahláste potenciálny výskyt pomocou aplikácie **ZASTAV SRŠŇA** alebo emailom na adrese: srsen@sopsr.sk



www.ekofondspp.sk



ZASTAV SRŠŇA



Zoznam obcí s potenciálnym výskytom sršňa ázijského v roku 2025

NAZOV OBCE	OKRES
Bratislava - mestská časť Rusovce	Bratislava V
Bratislava - mestská časť Čunovo	Bratislava V
Bratislava - mestská časť Jarovce	Bratislava V
Bratislava - mestská časť Petržalka	Bratislava V
Bratislava - mestská časť Staré Mesto	Bratislava I
Bratislava - mestská časť Podunajské Biskupice	Bratislava II
Bratislava – mestská časť Devín	Bratislava IV
Bodíky	Dunajská Streda
Baka	Dunajská Streda
Vojka nad Dunajom	Dunajská Streda
Čiližská Radvaň	Dunajská Streda
Baloň	Dunajská Streda
Boheľov	Dunajská Streda
Veľký Meder	Dunajská Streda
Okoč	Dunajská Streda
Ňárad	Dunajská Streda
Trstená na Ostrove	Dunajská Streda
Gabčíkovo	Dunajská Streda
Horný Bar	Dunajská Streda
Dobrohošť	Dunajská Streda
Padáň	Dunajská Streda
Kyselica	Dunajská Streda
Rohovce	Dunajská Streda
Jurová	Dunajská Streda
Dolný Štál	Dunajská Streda
Vrakúň	Dunajská Streda
Topoľníky	Dunajská Streda
Šamorín	Dunajská Streda
Báč	Dunajská Streda
Dolný Bar	Dunajská Streda
Dunajská Streda	Dunajská Streda
Kútniky	Dunajská Streda
Orechová Potôň	Dunajská Streda
Povoda	Dunajská Streda
Macov	Dunajská Streda
Jahodná	Dunajská Streda
Michal na Ostrove	Dunajská Streda
Veľká Paka	Dunajská Streda
Horná Potôň	Dunajská Streda
Málaš	Dunajská Streda
Pataš	Dunajská Streda

Zoznam obcí s potenciálnym výskytom sršňa ázijského v roku 2025

Blatná na Ostrove	Dunajská Streda
Kostolné Kračany	Dunajská Streda
Trnávka	Dunajská Streda
Trhová Hradská	Dunajská Streda
Bellova Ves	Dunajská Streda
Kvetoslavov	Dunajská Streda
Dunajská Lužná	Senec
Hamuliakovo	Senec
Kalinkovo	Senec
Rovinka	Senec
Dolný Chotár	Galanta
Kráľov Brod	Galanta
Lúč na Ostrove	Galanta
Kráľovičove Kračany	Galanta
Horné Mýto	Galanta
Veľké Dvorníky	Galanta
Malé Dvorníky	Galanta
Kajal	Galanta
Dolné Saliby	Galanta
Horné Saliby	Galanta
Trstice	Galanta
Holice	Galanta
Tomášikovo	Galanta
Topoľnica	Galanta
Čierna Voda	Galanta
Matúškovo	Galanta
Čierny Brod	Galanta
Šoporňa	Galanta
Hronovce	Levice
Čata	Levice
Pohronský Ruskov	Levice
Salka	Levice
Keť	Levice
Malé Ludince	Levice
Šarovce	Levice
Kukučínov	Levice
Starý Hrádok	Levice
Nýrovce	Levice
Ipeľský Sokolec	Levice
Sikenica	Levice
Tekovské Lužany	Levice
Šalov	Levice
Žemliare	Levice

Zoznam obcí s potenciálnym výskytom sršňa ázijského v roku 2025

Zbrojníky	Levice
Vyšné nad Hronom	Levice
Mýtna Ludany	Levice
Sazdice	Levice
Tekovský Hrádok	Levice
Veľké Kozmálovce	Levice
Dolná Seč	Levice
Hontianska Vrbica	Levice
Demandice	Levice
Iža	Komárno
Patince	Komárno
Komárno	Komárno
Martovce	Komárno
Vrbová nad Váhom	Komárno
Kameničná	Komárno
Imeľ	Komárno
Zlatná na Ostrove	Komárno
Čalovec	Komárno
Okoličná na Ostrove	Komárno
Hurbanovo	Komárno
Veľké Kosihy	Komárno
Marcelová	Komárno
Chotín	Komárno
Nesvady	Komárno
Zemianska Olča	Komárno
Radvaň nad Dunajom	Komárno
Kolárovo	Komárno
Kravany nad Dunajom	Komárno
Bodzianske Lúky	Komárno
Dedina Mládeže	Komárno
Klížska Nemá	Komárno
Komoča	Komárno
Moča	Komárno
Lipové	Komárno
Medved'ov	Komárno
Tôň	Komárno
Sokolce	Komárno
Čičov	Komárno
Trávník	Komárno
Sap	Komárno
Kľúčovec	Komárno
Svätý Peter	Komárno
Šrobárová	Komárno

Zoznam obcí s potenciálnym výskytom sršňa ázijského v roku 2025

Bodza	Komárno
Búč	Komárno
Modrany	Komárno
Mudroňovo	Komárno
Dulovce	Komárno
Bátorove Kosihy	Komárno
Pribeta	Komárno
Holiare	Komárno
Zemné	Nové Zámky
Andovce	Nové Zámky
Bajč	Nové Zámky
Nána	Nové Zámky
Palárikovo	Nové Zámky
Štúrovo	Nové Zámky
Nové Zámky	Nové Zámky
Mužla	Nové Zámky
Kamenný most	Nové Zámky
Bánov	Nové zámky
Dvory nad Žitavou	Nové Zámky
Nová Vieska	Nové Zámky
Gbelce	Nové zámky
Malá nad Hronom	Nové Zámky
Bíňa	Nové Zámky
Ľubá	Nové Zámky
Kamenín	Nové Zámky
Chľaba	Nové Zámky
Strekov	Nové Zámky
Šurany	Nové Zámky
Tvrdošovce	Nové Zámky
Rúbaň	Nové Zámky
Leľa	Nové Zámky
Bešeňov	Nové Zámky
Úľany nad Žitavou	Nové Zámky
Dolný Ohaj	Nové Zámky
Kamenica nad Hronom	Nové Zámky
Šarkan	Nové Zámky
Dubník	Nové Zámky
Lipová	Nové Zámky
Malé Kosihy	Nové Zámky
Pavlová	Nové Zámky
Bruty	Nové Zámky
Hul	Nové Zámky
Bajtava	Nové Zámky

Zoznam obcí s potenciálnym výskytom sršňa ázijského v roku 2025

Komjatice	Nové Zámky
Mojzesovo	Nové Zámky
Rastislavice	Nové Zámky
Svodín	Nové Zámky
Veľký Kýr	Nové Zámky
Kmeťovo	Nové Zámky
Maňa	Nové Zámky
Podhájska	Nové Zámky
Kolta	Nové Zámky
Vlčany	Šaľa
Žihárec	Šaľa
Selice	Šaľa
Tešedíkovo	Šaľa
Kráľová nad Váhom	Šaľa
Diakovce	Šaľa
Neded	Šaľa
Veľká Dolina	Nitra
Vinodol	Nitra
Branč	Nitra
Poľný Kesov	Nitra
Štefanovičová	Nitra
Ivanka pri Nitre	Nitra
Mojmírovce	Nitra